

Medio de cultivo

PCA S/INH

Usos

Medio utilizado para detección de bacterias mesófilas aerobias, hongos y levaduras en muestras de vino, insumos enológicos, agua, alimentos y ambiente. Preparados por personal técnico de laboratorio especializado, implementando procedimientos, registros seguimiento de trazabilidad bajo certificación de la Norma de calidad (ISO9001).

Contenido y composición

FÓRMULA(g/L).

- Peptona 5.0
- Extracto de levadura 2.5
- Glucosa: 1.0
- Agar: 15.0
- pH 6,8 +/- 0,2 a 25 °C.
-

Instrucciones de uso

Placas listas para usar, por métodos de:

- **Filtración por membrana**

Luego de filtrar la muestra tomar la membrana con pinza previamente esterilizada, y colocarla cuidadosamente sobre el medio de cultivo.

Evitar dejar burbujas de aire entre la membrana y el medio.



Imagen 1: Medio de cultivo agarizado (PCA Sin Inhibidor)

- **Siembra en superficie:**

Siembra de 0.1 ml de muestra o dilución de la misma en placa.

- **Repique de colonia y/o aislamiento:**

Picar la colonia directamente estriando sobre la superficie del medio con un ansa previamente esterilizada.

Incubación

En aerobiosis, a 28 +/- 2°C durante 48 – 72 hs. Se recomienda monitorear cada 24 hs.

Fundamento

Durante la incubación, los nutrientes del medio migran hacia la superficie de la membrana, nutren los microorganismos y permiten el desarrollo de las colonias que luego serán evaluadas por observación en microscopio óptico.

Características del producto

Medio de cultivo color amarillento. Agarizado, listo para su uso.

Almacenamiento

Se recomienda mantener a 4 – 10 °C.

Interpretación de los resultados

Observar el crecimiento microbiano, las características de las colonias y la morfología de sus células.

Precauciones

- Solamente para uso diagnóstico in vitro. Uso profesional exclusivo.
- No utilizar el producto si al recibirlo su envase está abierto o dañado.
- No utilizar el producto si existen signos de contaminación o deterioro, así como tampoco si ha expirado su fecha de vencimiento.
- Las características del producto pueden alterarse sino se conserva propiamente (según recomendaciones)

Condiciones de almacenamiento

Mantener a 4 - 10 °C en bolsa plástica cerrada. Pueden mantenerse hasta 45 días en estas condiciones. *Ver fecha de elaboración.*

Durante la incubación en estufa, se recomienda colocar las placas de modo invertido (agar en parte superior) para así evitar la caída de agua sobre el medio de cultivo por condensación.

Se recomienda abrir el envase y usar el medio de cultivo siempre bajo ambientes estériles, y con técnicas asépticas (bajo campana de flujo laminar y/o mechero).

Características macroscópicas de las colonias

Bacterias Mesófilas Aerobias (Ver Imágenes 2)
Colonias de morfología variable de borde definido o difuso, de consistencia cremosa o mucosa, lisa, brillante y viscosa. Tamaño variable de 1 a 7 mm de diámetro o más, color ámbar, translúcido, blanco o amarillo.

Aroma: "traposucio".

Interpretación: Indicadores de contaminación ambiental.

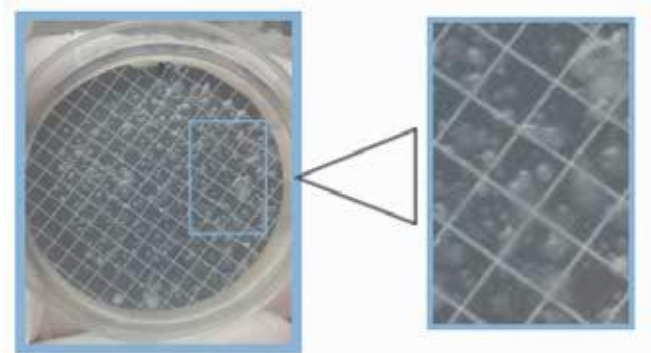


Imagen 2: Bacterias Mesófilas aerobias, desarrolladas en medio PCA Sin Inhibidor de levaduras en placa 55 mm x 15 mm.

Levaduras del género *Saccharomyces spp.* (Ver imágenes)

Colonias esféricas, de bordes definidos, cremosas, lisas y brillantes. Tamaño variable entre 0,5 a 7 mm de diámetro aproximadamente, color blanco a crema.

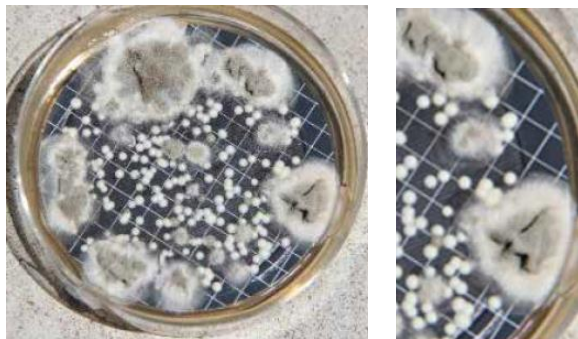


Imagen 3: Se observan colonias de levaduras y hongos filamentosos desarrolladas en medio PCA Sin Inhibidor en placa 55 mm x 15 mm.